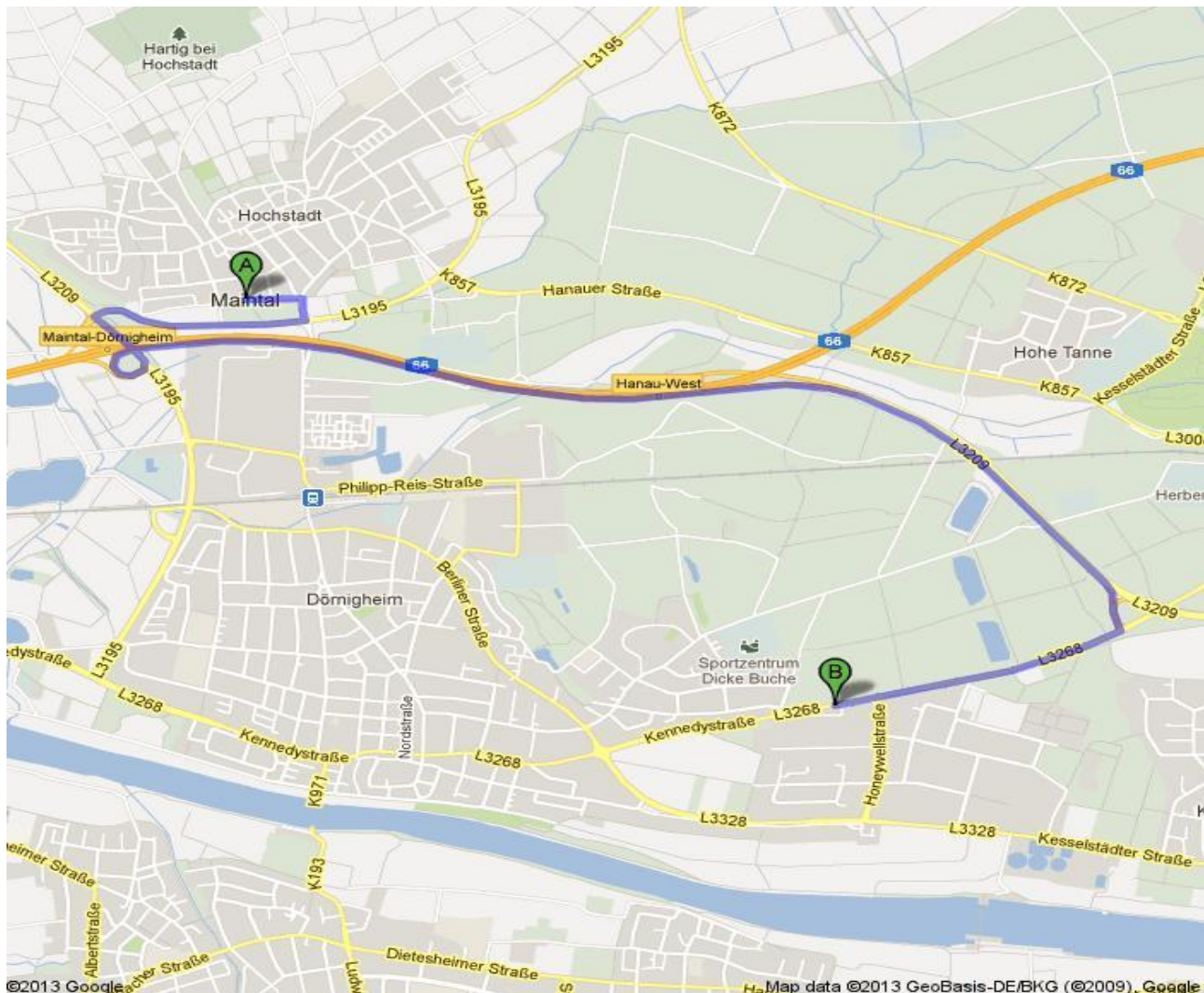


## ANFAHRTSPLAN SPORTPARK „VitaFitness“ AM TECHNOLOGIEPARK 1-5



### Von Maintal

1. Auf Fahrgasse nach Osten Richtung Weierstraße starten 200 m weiter
2. Rechts abbiegen auf Bahnhofstraße 100 m weiter
3. 1. rechts auf L3195 nehmen Ca. 1 Minute
4. Nach links abbiegen, um auf L3195 zu bleiben Ca. 1 Minute
5. Rechts halten auf A66 Richtung Hanau Ca. 2 Minuten
6. Bei Ausfahrt 35-Hanau-West Richtung Stadtmitte/Kesselstadt/Maintal fahren 700 m weiter
7. Auf L3209 fahren Ca. 59 Sekunden
8. Die Auffahrt Richtung H.-Wilhelmsbad/Maintal/Gewerbe-Gebiet Ost nehmen 220 m weiter
9. Rechts abbiegen auf Maintaler Straße/L3268 Weiter auf L3268

Das Ziel befindet sich auf der linken Seite Ca. 2 Minuten „Sportpark **VitaFitness**,“ Am Technologiepark, Maintal,